

Ajakiri Eesti Mets > Artiklid > **Geograafilised katsed selgitavad parima istutusmaterjali**

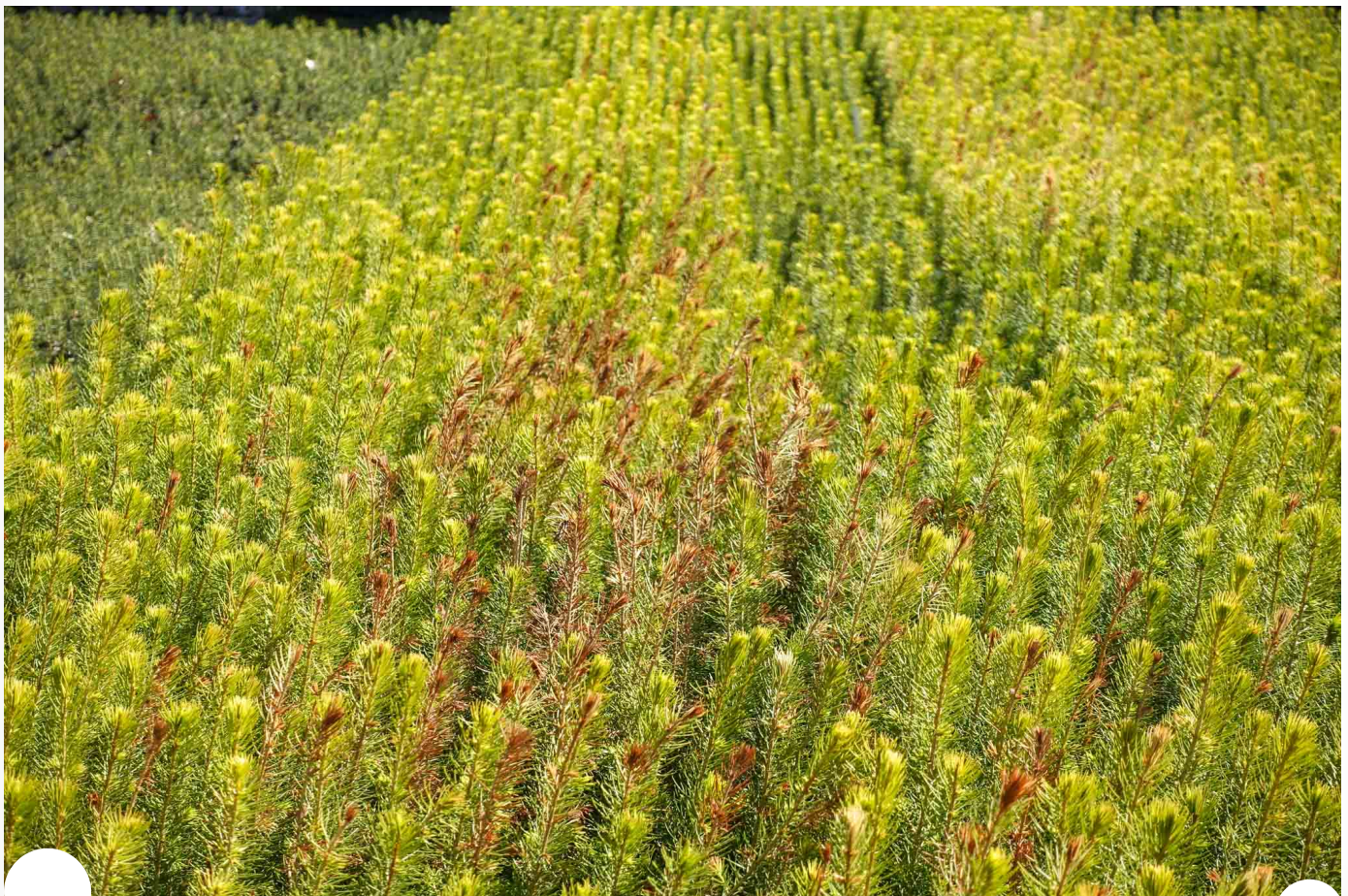
METSAKASVATUS

## Geograafilised katsed selgitavad parima istutusmaterjali

📅 25. JUUNI 2026 ⌚ 3 MINUTIT 👤 ALO LÖHMUS



**P**isikeste kuusetaimede peenar Järvelja Öppe- ja Katsemetskonnas on nagu triibuline tekk: seitse rida taimi on tumerohelised, järgmine seitse rida heledamad, aga siis tuleb seitse rida lausa pruuniks tõmbunud kuusekesi. Iga reaseitsmik pärineb eri riigist toodud seemnest. Sestap saab juba selle peenra põhjal teha esimesi subjektiivseid järeldusi selle kohta, kui edukaks on mingi riigi seemnematerjal vähemasti taime esimestel eluaastatel Eesti tingimustes osutunud.



*Peenart vaadates torkab kohe silma, et Kesk-Euroopa seemnest tärgranud kuusekesed on kahjustada saanud (esiplaanil), kuid Soome päritolu puud on reipalt rohelised (taamal). Foto: Alo Lõhmus*

„Austria omad on kahjustunud, samuti Tšehhi ja Slovakkia omad on punaseks tõmbunud ... aga eestlased on kõrval tipp-topp ja soomlased on lausa ilusad,“ ütleb Järvelja metsaülem Tanel Piir peenart uurides.

„Talv on neile liiga teinud,“ kommenteerib kõrvalt Eesti Maaülikooli metsapuude parendamise peaspetsialist Tiit Maaten. Just tema juhibki kliimamuutustega kohanemise projektis (LIFE-SIP AdaptEST) geograafilisi katseid. „Talv on liiga teinud. Kas päike ja külm või siis hoopis mingid pahalased.“

Geograafiliste katsete eesmärk on välja selgitada välisriikide metsapuuseemnete sobivus meie oludesse. Küllap on nii mõnigi Karpaatide või Tatraste uhkeid kuuski vaadates mõelnud, et miks ei võiks nende seemneid otse Eesti metsadesse külvata. Järvelja tagasihoidlik peenar viitab, et see ei pruugi olla hea mõte.



*Eesti Maaülikooli metsapuude parendamise peaspetsialist Tiit Maaten ning Slovakkias toodud seemnest kasvama läinud mänd. Foto: Alo Lõhmus*

Mõistagi ei piirdu katsed üksnes taimlas tehtavate tähelepanekutega. Nii Eesti, Läti, L...u, Austria, Slovakkia, Poola kui ka Soome mände on näiteks istutatud Tartuma...

Ida-Virumaa ja Saaremaa katsealadele, et katta kõik suure Eestimaa kliimavööndid. Tänavu istutati lehist ja pööki ning järgmisel aastal rändavad katsepõllule needsamad kuusetaimed. Ehkki kasvu edenemise erinevused võivad olla silmaga näha juba õige noores eas, tehakse teaduslikke järeldusi alles siis, kui puud on 15 või kuuse puhul koguni 20 aastat vanad: siis saab hinnata mitte üksnes kasvu kiirust ja taime vastupidavust meie kliimale, vaid ka puidu kvaliteeti.

Maaülikooli metsaökoloogia teaduri Argo Orumaa juhtimisel on koostöös Eesti Erametsaliiduga loodud ka ka segapuistute nädisalad, kuhu istutatakse erinevaid puuliike kord vaheldumisi, kord ridahaaval jne. Ka need pilootalad asuvad laiali üle Eesti ning nende põhjal peaks kunagi tulevikus saama teha järeldusi, mis tulevad kasuks kliimakindlate segapuistute rajamisel. Nendest katsetustest saab põhjalikumalt lugeda projekti kodulehelt <https://lifeadaptest.ee>.

## Autor



Alo Lõhmus

Ajakiri Eesti Mets Peatoimetaja

**Sildid:** [Geograafilised katsed](#) [Istutamine](#)

**Jaga:** [f](#) [t](#) [@](#) [in](#) [v](#)



Eelmine artikkel

**Istutamisel jäi taimi puudu**



Järgmine artikkel

**Eesmärk on maksimaalne tootlikkus**

## Kommenteeri

Sinu e-postiaadressi ei avaldata. Nõutavad väljad on tähistatud \*-ga



**Postita Kommentaar**



## Populaarsed rubriigid

---

1ETSAOMANIK

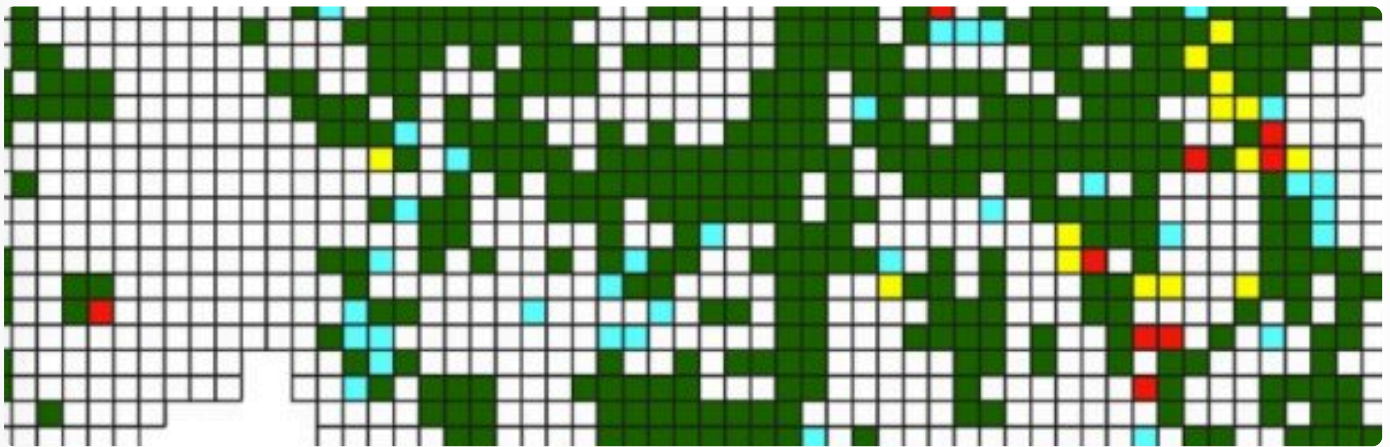


## PUIDUTÖÖSTUS

## Jälgi meid

[f](#) Facebook[@](#) Instagram[▶](#) YouTube[in](#) LinkedIn

## Viimased artiklid



## UUDISED

**RMK metsaökoloogid lükkavad edasi 3 – 4 %** 25 JUUNI, 2026

## SISUTURUNDUS

**PEFC tarneahela grupisertifikaat vähendab kulusid ja asjaajamist** 25 JUUNI, 2026

## SISUTURUNDUS

**Teadus aitab näha kaugemale** 25 JUUNI, 2026

Ajakiri Eesti Mets on Eesti vanim metsandusajakiri. Ajakirjas jagavad oma teadmisi teadlased, metsaomanikud ja praktikud, pakkudes tasakaalukat, teaduspõhist ja usaldusväärset käsitlust metsanduse erinevatest tahkudest.

## Rubriigid

Uudised

Kaanelugu

Metsakasvatus

Metsaomanik

Metsateadus

## Rubriigid

Metsateadus

Metsade kõrvalkasutus

Puidutööstus

Tehnika

## Kontakt

Eesti Metsaselts

Toompuiestee 24, Tallinn, 10149, Eesti

[info@ajakirieestimets.ee](mailto:info@ajakirieestimets.ee)

Ajakirja väljaandmist toetavad

Privaatsuspoliitika Müügingimused

© 2026 Kõik õigused kaitstud. Eesti Metsaselts.

