



Autor: Agne Aruväli

Ennetus kui strateegiline valik – riigi roll

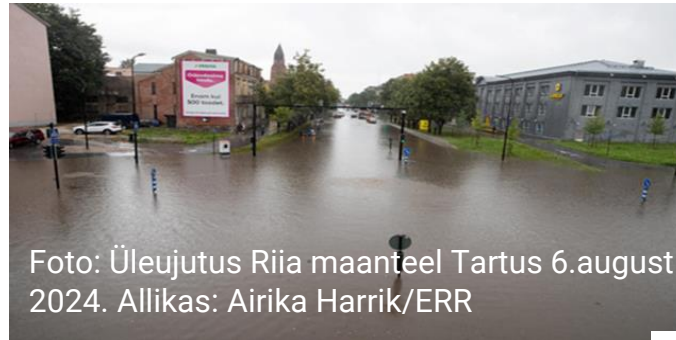
Agne Aruväli

25.03.2026



Kas üleujutused on Eestis probleem?

- Sademevee üleujutused ja liigniiskusega seotud probleemid.
- Jõe veetaseme tõusust põhjustatud üleujutused (kevadine lumedulavesi, vihmajääd või hoovihmad, jääsulud, tuulest tingitud kuhjumine).
- Mere veetaseme tõus.



Galerii: üle ööpäeva kestnud vihmase duuri tõttu Narva üleujutus



27.08.25, 14:00

Põllumeestel jääb seljataha erakordselt keeruline suvi. "Kui põllu peal luik ujub, ei tasu sinna kombainiga minna"

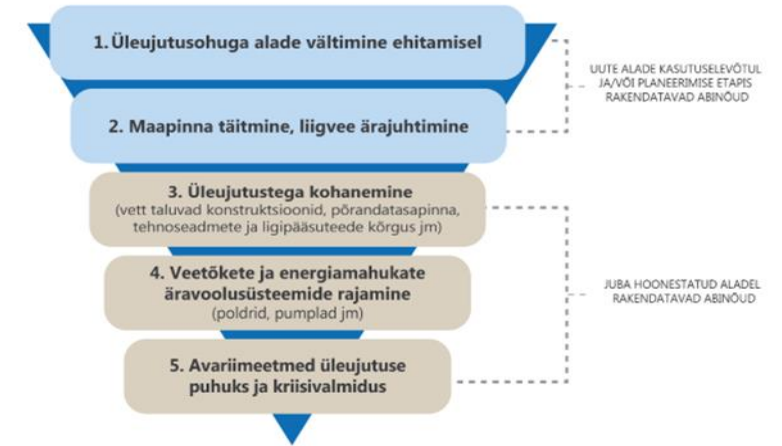
Tänavune suvi on Eesti põllumeestele olnud erakordselt raske, sest külmad ja vihmased ilmad on hädavaajalikud põllutööd võimatuks muutnud.





Miks ennetus peaks olema strateegiline valik?

- Ennetamine?
 - Füüsiline kaitse (ajutised tõkked, pikaajalised tõkked).
 - Kiire reageerimine (prognoosid-hoiatused, üleujutuse ajal reageerimine ja evakuatsioon).
 - Isiklik valmisolek (asjade kõrgemale tõstmine, varude kogumine, auto ära viimine jne).
 - Riskide hindamine ja kaardistamine.
 - Pikaajaline ruumiline ennetus läbi planeerimise.



Joonis 10. Üleujutuste vältimise ja üleujutustega toimetuleku meetmete põhimõtteline hierarhia



Kõige odavam üleujutuskahju on see, mis jääb tekkimata.

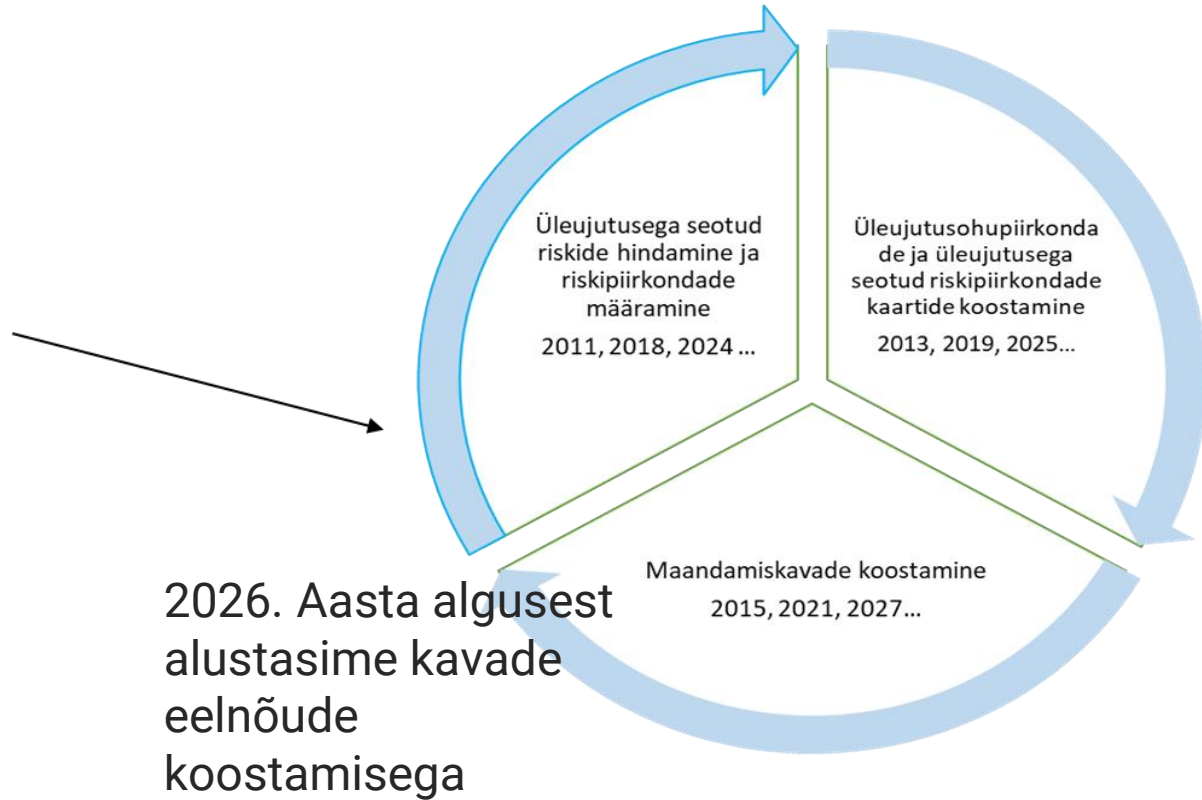


Kuidas riik üleujutusega tegeleb?

DIRECTIVE 2007/60/EC OF THE EUROPEAN PARLIAMENT AND OF THE COUNCIL of 23 October 2007 on the assessment and management of flood risks

Ajakohastatakse iga 6 aasta tagant

Eesmärk on vähendada üleujutuste mõju inimese tervisele, keskkonnale, kultuuripärandile ja majandustegevusele.



LISAKS HÄDAOLUKORRASEADUS, PLANEERIMISSEADUSE, VEESEADUSE, ÜVVKS, LOODUSKAITSESEADUSE JA MAAPARANDUSSEADUSE REGULATSIOONID



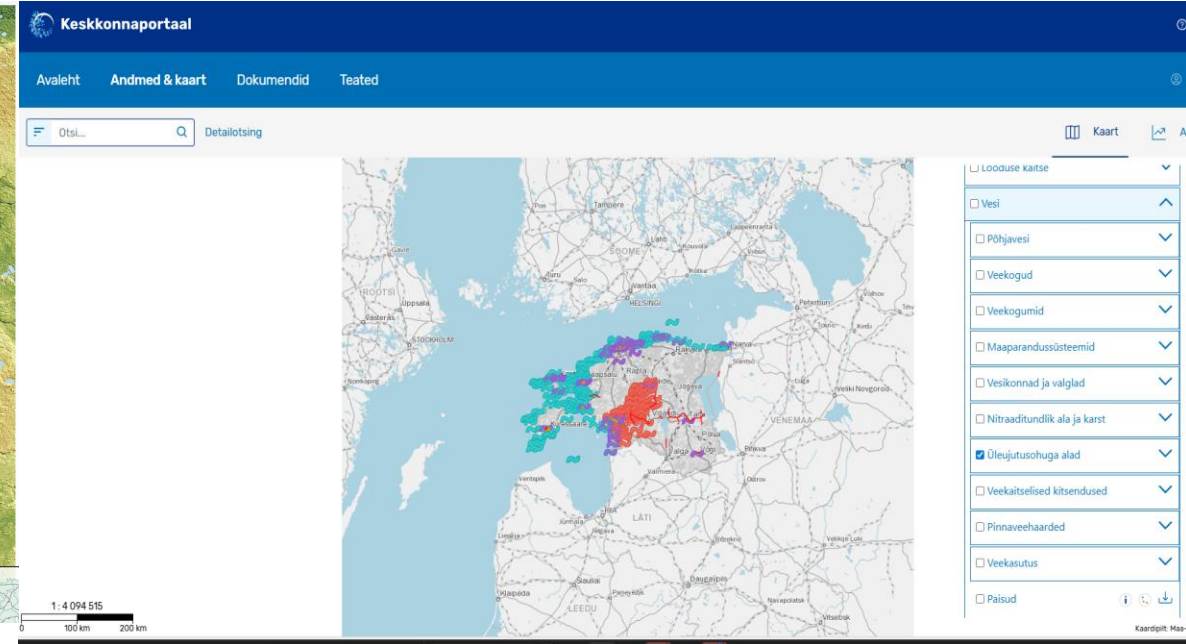
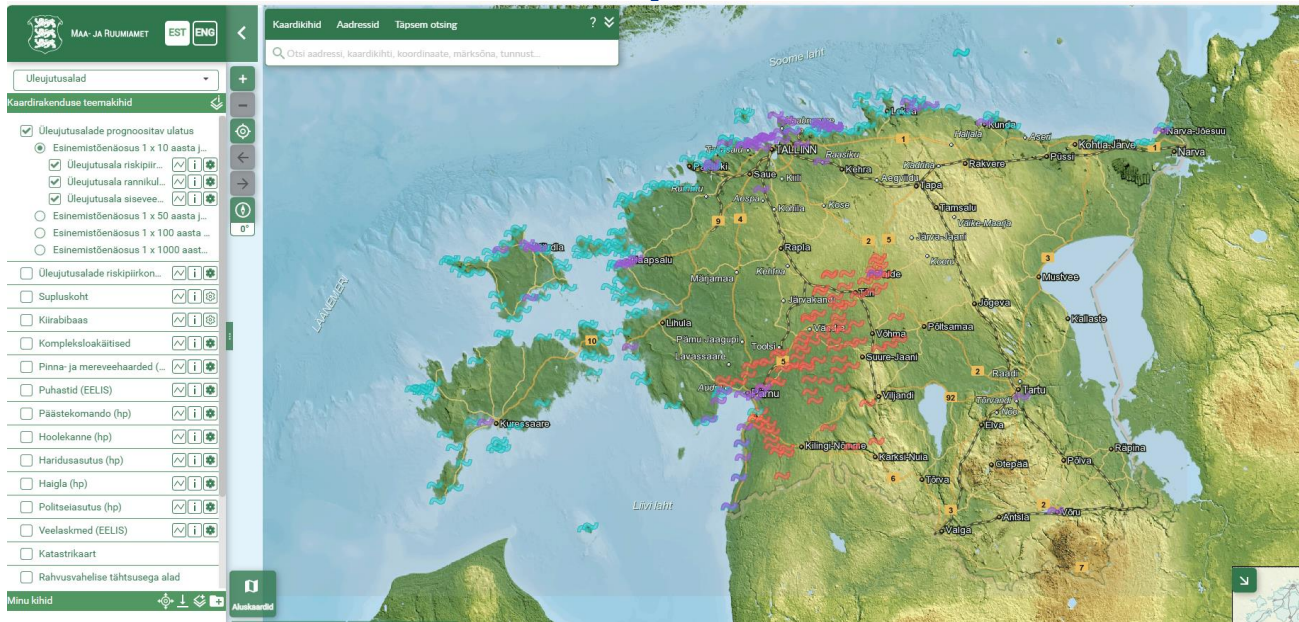
Riigi tasandil riskide hindamine

- ÜRMK riskide hindamine (<https://kliimaministeerium.ee/uleujutusega-seotud-riskide-hinnang>):
 - tuvastatakse minevikus toimunud üleujutusi (täna jõe ja mereveetaseme poolt põhjustatud üleujutused);
 - määratletakse olulise kahjuliku mõjuga üleujutused;
 - analüüsitakse tulevikus toimuvaid üleujutusi;
 - hinnatakse riske (millised on mõjud);
 - määratakse riskipiirkonnad.
- Üleriigiline üleujutuste riskianalüüs, mis on vajalik kriisiplaanide koostamiseks (<https://www.riigikantselei.ee/el-poliitika-julgeolek-ja-riigikaitse/lai-riigikaitse/riigi-riskipilt#riskid>)
- Tulevikus – üleriigiline sademevee riskide hindamine ja kohaliku tasandi riskide hindamine.
<https://kliimaministeerium.ee/buildest/kliimatingimustega-kohanemine>





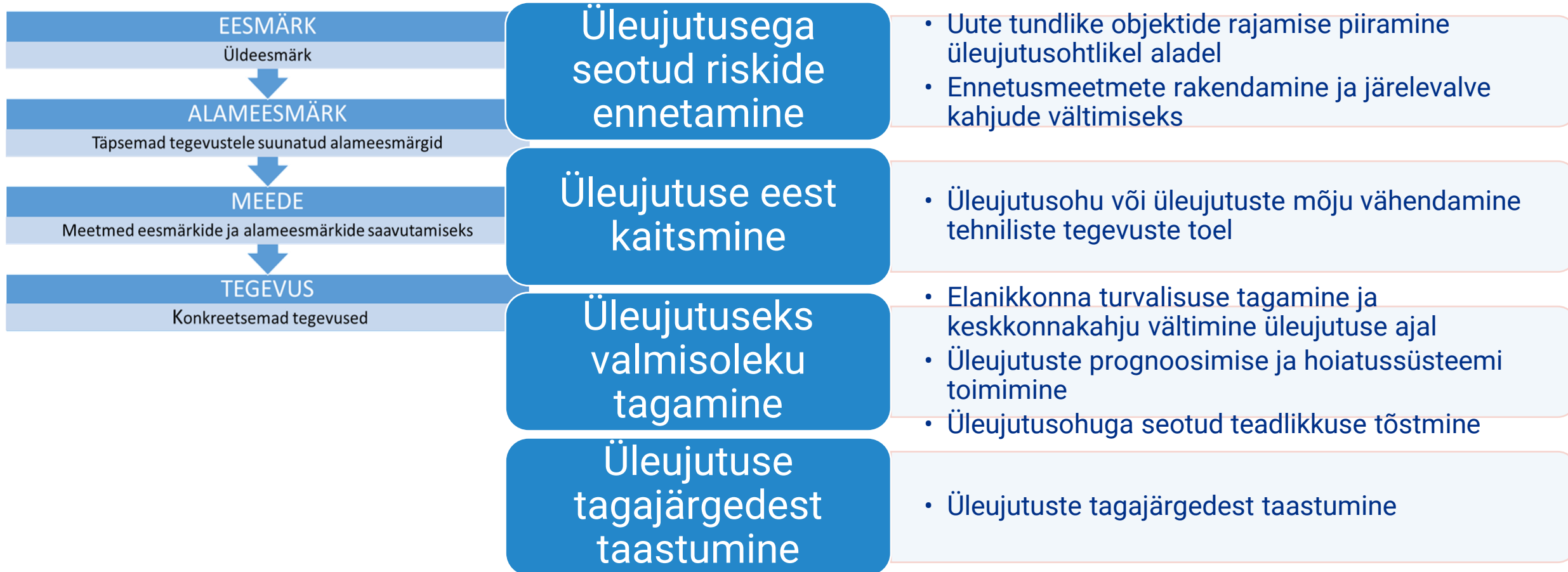
Kus toimuvad ja kui kaugele ulatuvad üleujutused?



- <https://xgis.maaamet.ee/xgis2/page/app/yleujutusosalad> ja Keskkonnaportaalis
- Üleujutusohu kaardid koostatakse nelja stsenaariumi kohta, mis näitavad veetasemete tõenäolist tõusu 10, 50, 100, 1000 aasta jooksul.
- Kahjulike tagajärgede kaardistamine.



Maandamiskava ja üleujutuste leevendamine





Tegevused KLIM haldusalas

- Ranniku ja Pärnu vesikonna üleujutuste kaardistamine hajaasustusaladel.
- 16 riskipiirkonna olemasoleva üleujutuskaitse tehnilike rajatiste kaardistamine, nende objektide toimivuse ja tõhususe hindamiseks metoodika välja töötamine. (<https://kliimaministerium.ee/merendus-veekeskond/projektid-ja-muu-teave/uuringud-ja-aruanded#2024>)
- Juhendmaterjal kuidas tegevuslubade väljaandmisel paremini üleujutustega arvestada (<https://kliimaministerium.ee/merendus-veekeskond/projektid-ja-muu-teave/uuringud-ja-aruanded#2025>)
- Toetus Päästeliidule tehnilise pääste üksuse (TRU) isikukaitse ja varustuse soetamiseks.
- Operatiivne veetaseme ulatuse kaugseire – põhineb Sentinel 1 ülelennu infol.
- Keskkonnaagentuuri projekt „Üleujutusohu ennetamine ja leevendamine, hoiatussüsteemid“.



Kaasrahanud
Euroopa Liit



Eesti
tuleviku heaks

Meetmed üleujutustega kohanemise võimekuse parandamiseks

- **Sademevee meede sademevee üleujutuste lahendamiseks tiheasustusaladel tehniliste tegevustega. Toetus 25 mln/ järgi ca 3,8 mln.** Toetatakse näiteks viibekraavide, viibetiikide, tehismärgalade ja lahkvoolse kanalisatsiooni rajamist.
- **Üleujutuste meede riskipiirkondadele jõe ja mere üleujutuste leevendamiseks. Toetus 3,6 mln/ järgi 930 tuhat.** Toetatakse näiteks kaitsetammide ning kaitsevallide rajamist ja rekonstrueerimist, kraavide rekonstrueerimist, ajutiste veetõkkeseinade soetamist ning muid ehituslike tegevusi, mis on vajalikud veevarustuse, kanalisatsiooni ja elektrisüsteemide kaitseks



TÄNAN KUULAMAST!!!

agne.aruvali@kliimaministerium.ee