

adapttest



**Kaasrahastanud
Euroopa Liit**



EESTIMAA LOODUSE FOND



Nähtud ja näidatud – kuidas on Eesti soid eksponeeritud näitustel?

Piret Pungas-Kohv
keskkonnateadlikkuse ekspert ELFis

Konverents: “Meri ja soo”
1.02–2.02.2024
Tallinn





Miks ja mispärast?

- kunagine töö Emajõe-Suursoos
- näitused:
 - “Janu” (2022) (Kristina Norman jt)
 - “Kunst antropotseeni ajastul” (2023) (Linda Kaljundi jt)
- projektis “Waterlands” avati kunstiresidentuur (Elo Liiv)
- mure kaitsealadega seotud hoonete sulgemise pärast

Aga ikkagi, miks on (soo)näitused olulised?

1. tähelepanu erilisusega
2. õpistrateegiate mitmekesisus



MÕISTEID SEOTUNA (SOO)NÄITUSTEGA

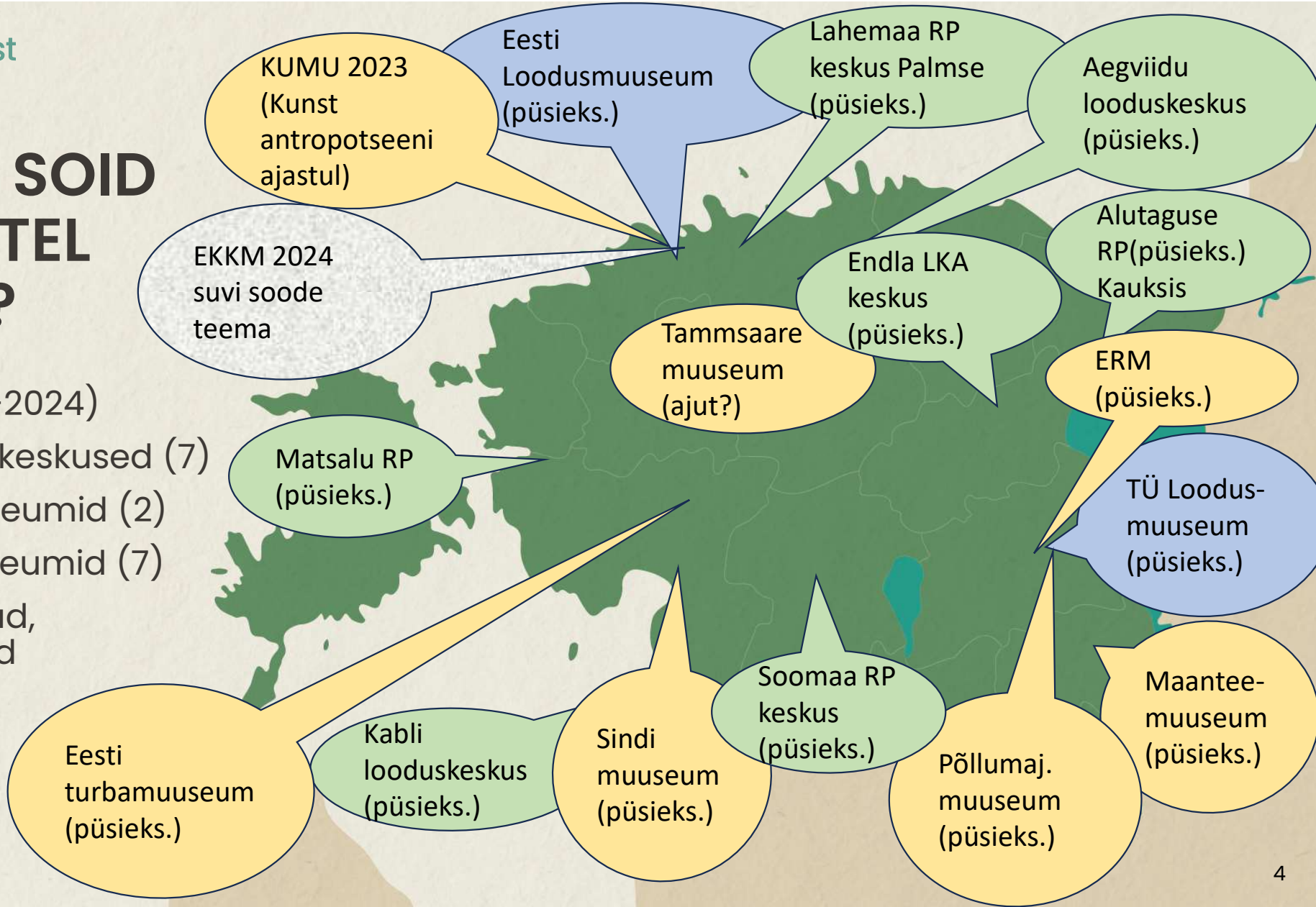
- NÄITUS e VÄLJAPANEK e EKSPOSITSIOON
(pr *exposition* < ld *expositio* väljapanemine, esitus, selgitus)
 - püsinäitus
 - ajutine ja/või rändnäitus
- EKSPONEERIMISKOHT
 - (kaitseala) keskus/infopunkt
 - muuseum
 - näitusemaja



KUS ME SOID NÄITUSTEL LEIAME?

Näitused (2023-2024)

1. kaitsealade keskused (7)
2. loodusmuuseumid (2)
3. teemamuuseumid (7)
4. näitusemajad, loodusmajad





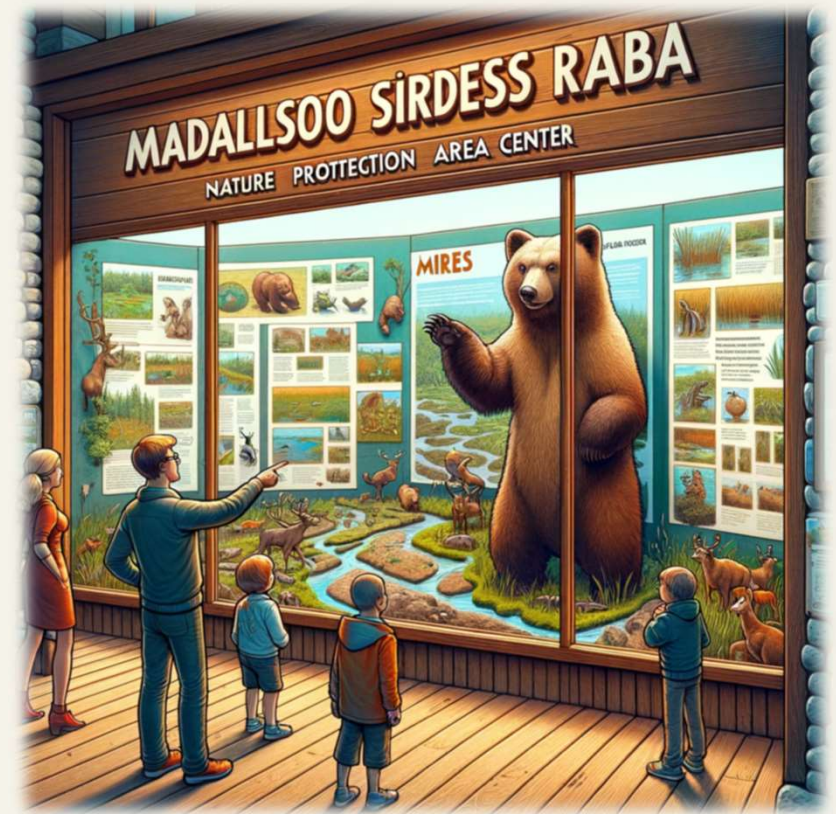
TRENDID kaitsealade keskustes (ca 2000+)

METOODILISELT

- pigem staatilised (klaasi taga)
 - pigem vaatlus (reaalne materjal loodusest+tekst)
 - pigem neutraalsed kirjeldused
 - fotod
- + õppeprogrammid, matkad

SISULISELT

- soode teke ja areng
- elustik – liigiline eripära
- turbasammal ja omadused
- turvas ja selle kasutus



ChatGPT



adaptest

TRENDID kaitsealade keskustes (ca 2010 +)

METOODILISELT

- meelte paljusus – pms helid ja kompimine
 - aktiivosalus – sahtlid-kapid jne
 - tehnika osatähtsuse tõus – infokioskid
 - moodulid, mängud – pusled, kuubikud jne
 - fotoseinad
 - filmid hakkavad asendama/täiendama fotosid
- + õppeprogrammid, matkad

SISULISELT

Eelnev + uued nüansid soode tähtsuse juures – puhas mage vesi, inimtegevuse mõjud – jääsoo, soodesõda; putukate helid

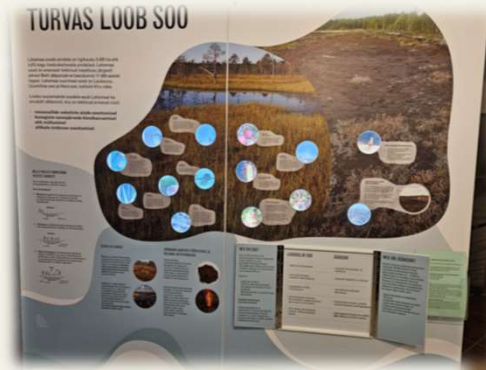


Foto: Marje Vendt



Ruumi kujunduselemendid



adaptest

TRENDID kaitsealade keskustes nüüd

METOODILISELT

- muutused visuaalis – droonid
 - skaleerimine – makrofotodest droonifotodeni
 - suurte dioraamide asemel moodulid
 - materjali esitus minimalistlikum
 - rohkem arvestamist erivajadustega
 - suurem tekstimaht elektrooniliselt
- + õppeprogrammid, matkad

SISULISELT

- eelnev +
- Alutaguse RP **Soomaa?**

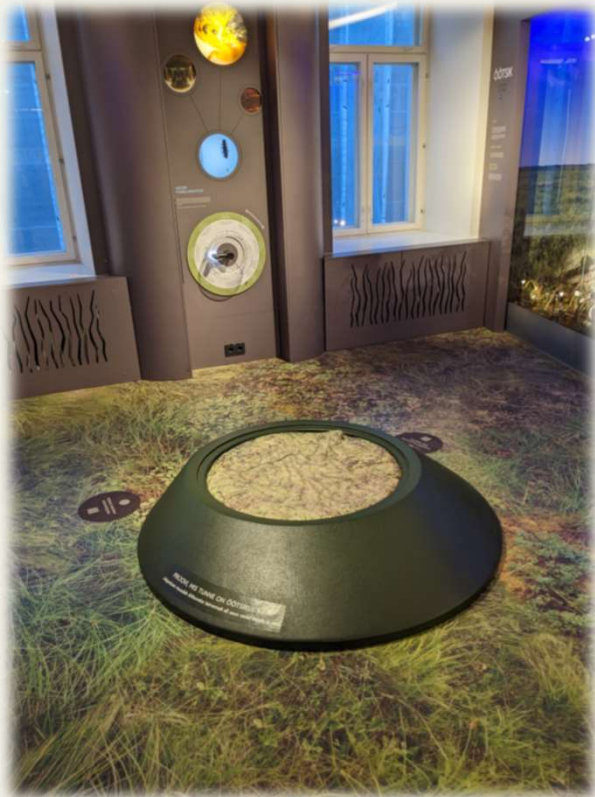


Fotod meeltemättast: Aivo Kallas

Ruumi kujunduselemendid



Trendid muuseumides



“Pehme” soo (Eesti loodusemuuseum)



Kus on soo? (TÜ loodusemuuseum)



Ruumi kujunduselemendid



adaptest

Sood teema-muuseumides



- inimese ja tekstiili jäänused (Rabivere-naine) – ERM - aga miks just leid soost?
- kuivendamine, turba kaevandamise vahendid - Põllumaj. Muuseum
- sooteed (õues) – Maanteemuuseum
- turbamuuseum Tootsis
- Tammsaare muuseumis avati 30.01.24 "Sada aastat soode kuivendamist Vargamäel"

Ruumi kujunduselemendid

„Sageri Habiwere joolaip 17. sajandist“ —
 kõnelewad Tallinna ajaaloo seltsi poolt korralda-
 tud kõnekoosolekul tütarlaste kommersügümnaa-
 siumi füüjita-auditooriumis eriteadlased dr. E.
 Karu, mag. H. Kurrik ja mag. E. Laid. Koos-
 oleku algus kell 8 õhtul.



Foto: Kalev Kaljuste



Soo on ilmunud kunstiga seotud näitustele

- Fookus inimese ja soo suhtel – pigem, aga ka inimene kui loodusrahvas
 - Veneetsia biennaal – “Janu” – (K. Normann) – turbakaevanduse mõjud
 - “Antropotseen – maalikunst 60-70. aastatel” (KUMU, L. Kaljundi) – kuivendus
- Fotonäitused
 - “Soomaa ühepuulootsik” rändnäitus
- Ehtekunst - Kärt Summataveti kureeritud näitus “Mets vastab, allikas kõnetab” (ERM)

4 **JAAN PÄRN.** Rinnaehe **Metsane.** Hõbe, ahhaat
Rinnaehe **Kanarbik.** Hõbe, kuld, looduslikud kivid
Kaelaehe **Rabamaastik I.** Hõbe, kuld, ahhaat
Rinnaehe **Viimased puud.** Hõbe, oonüks
Rinnaehe **Metsaallikas.** Hõbe, kuld, sünteetiline kivi





Milliseid “kihte” võiks lisada?

METOODILISELT

- pusle-näitused – rändnäitused + väiksemad osad, mida võtta õue kaasa
- elukate suuruse jäljendamine – käeline tegevus
- (ruumiline) visualiseering – mitte püstilugemise raamat
- suure portsu teksti söömine ampsu kaupa – tehnilised lahendused (nt kraapimine)

SISULISELT

- taastamine ja märkamine kui igaühe looduskaitse
- soode roll kliimamuutuste leevendusel, süsinikuringe märgaladel
- poolkooslus – kõdusoomets?
- soodesõda
- kirjeldustest analüütikani ehk miks ja mispärast?





Kokkuvõtteks

- soodest saab muuseumides-näitustel õppida mitmekesiselt üle kogu Eesti
- kaitsealade keskused ja muuseumide (püsi)näitused on sillaks ja aabitsaks (RÕK ja KEVAD), mis aitavad lugeda soomaastikku
- keskkohhanariduse keskuste Võrgustik
- “pusle”-näitused
- taastamise ja süsiniku teemad
- soode jõudmine kunstinäitustele – kaitsealadelt “väljas” ja ühiskonnas “sees”

2024. suvel Eesti Kaasaegse Kunsti Muuseumis tuleb soo-teemaline näitus (K. Tampere)





adaptest

Suur-suur tänu:

Anne-Lyle,
Astale,
Kätrinile,
Elole,
Kalevile
Kätrinile,
Ristele,
Marjele,
Margitile,
kõigile kuulajatele

